

# Y & Tamis à Panier

**Séries SBS & DBS**

**Opération, Maintenance  
& Manuel d'Installation**



[www.flofab.com](http://www.flofab.com)

001-iom-2017-sbs&dbstr



# TAMIS FLO FAB TYPE Y

## ATTENTION:

Les personnes qui sont responsables pour l'installation et la maintenance de ces tamis doivent toujours se méfier des fuites de liquide et se protéger en conséquence. Les tamis qui sont enlevés pour le service doivent être manipulés en tenant compte de la présence de liquide dans le système.

## INSTALLATION:

Avant l'installation, on doit s'assurer que la surface des brides sont propres et sans défauts. Les tamis ne doivent pas être installés si les brides de la tuyauterie sont endommagées. Il faut vérifier l'alignement de la tuyauterie, La distance entre les brides doit être suffisante pour l'installation du tamis. Le tamis doit être bien centré entre les brides, afin que les boulons puissent être insérés facilement. Les boulons doivent être serrés graduellement en forme de croix. Ensuite bien serrer les boulons pour s'assurer que les brides sont étanches.

## MAINTENANCE:

Les tamis ont besoins d'un entretien périodique. Le nettoyage est nécessaire durant toute la durée de vie du produit. Il est recommandé de faire les vérifications suivantes au moins une fois par mois.

1. Enlevez le bouchon de vidange (drain) pour laisser sortir les débris du tamis.
2. Vérifiez les boulons et s'assurer qu'il n'y a aucune coulisse.
3. Vérifiez le tamis et les environs pour toutes traces de liquide aux brides et au bouchon de vidange (drain).

## TAMIS FLO FAB TYPE «Y» ET À PANIER SIMPLE

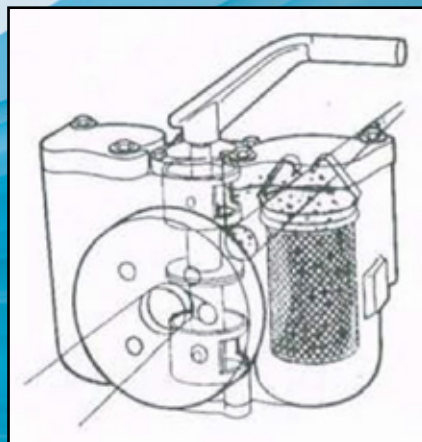
Pour un maximum d'efficacité, déterminez la durée que prends votre panier ou grillage pour devenir environ au 1/3 obstrué. Si le tamis possède un bouchon de vidange (drain) et un grillage ou panier ouvert en bas, enlevez le bouchon pour que les débris sortent. Dans les installations ou il n'y à pas de bouchon de vidange (drain), enlevez le couvert et nettoyez le grillage ou le panier. Remplacez les joints d'étanchéités si nécessaire. Un grillage ou un panier en surplus vous permettra une durée plus courte d'arrêt lors du nettoyage. Une jauge à pression avant et après le tamis vous indiquera la perte de prèssion du à l'obstruction et doit être utilisé comme un guide pour savoir quand un nettoyage est requis.

# TAMIS À PANIER DOUBLE FLO FAB

Pour un maximum d'efficacité, déterminez la durée que prends votre panier ou grillage pour devenir environ au 1/3 obstrué. Une fois que le nettoyage du tamis est requis, isolez la chambre étanche à être nettoyé en vous servant du manuel d'instruction fournis. Le manuel vous montre comment la circulation est déviée jusqu'à l'autre partie (parallèle) du tamis et ce sans interruption de la circulation. Quand la déviation du débit est terminée, enlevez le couvert et nettoyez le panier. Quand le nettoyage est terminé remplacez le panier dans le tamis dans sa position originale et remplacez les joints d'étanchéités si nécessaire. Répétez ces mêmes opérations pour l'autre chambre étanche du tamis. L'installation d'une jauge à pression avant et après le tamis à panier permet de voir la perte de pression du à l'obstruction et vous détermine quand on doit faire le nettoyage. Utilisez sur un système demandant un débit constant de liquide filtré sans interruption pour cause de nettoyage ou remplacement du panier filtre.

## OPERATION TAMIS À PANIER DOUBLE

Chaque filtre est composé d'une chambre étanche située de chaque côté de la soupape principale. La circulation du liquide peut-être déviée d'une chambre à l'autre en déplaçant de 180 degré la poignée du levier de contrôle situé sur le dessus de la soupape. La position de cette poignée indique lequel des deux filtres est en opération. Ex: Si la position de la poignée est directement au dessus de l'une des chambres du filtre et à angle droit avec la tuyauterie d'alimentation, seul le filtre situé en dessous est opérationnel; permettant ainsi le nettoyage ou le remplacement de l'autre filtre sans interrompre la circulation du liquide dans le système.



## PROBLÈMES ET TECHNIQUES

1. Après la pressurisation inspectez le couvert pour vérifier s'il y a un écoulement entre les brides. Si oui, le remplacement des joints d'étanchéités ou le resserrement du couvert sera nécessaire.
2. Si la filtration voulue ne se produit pas, assurez-vous que le panier est installé dans la position correcte, qui sera au même niveau que le support du corps.

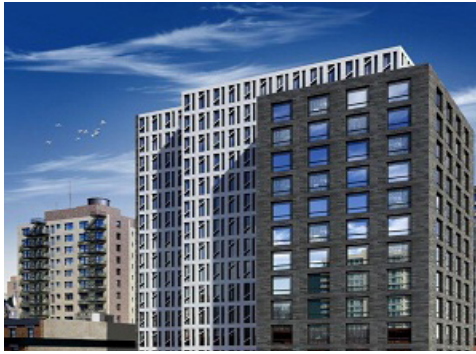
## PIÈCES DE RECHANGE

Pour commander de pièces de remplacement que ce soit panier, grillage ou joints d'étanchéités, qui sont les seules pièces qui doivent être normalement remplacés, S,V.P. spécifiez: A) Diamètre, numéro de modèle, la filtration du grillage désirée  
B) Spécifiez quel type de service. Ex: Eau, huile, gaz ou vapeur.

## UNITÉ NON-STANDARD

FLO FAB peut créer votre tamis qui répondra exactement à vos besoins.

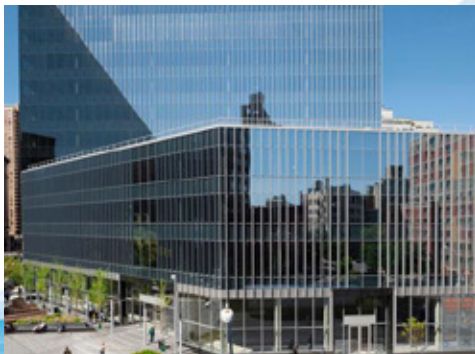
Nous sommes fier fournisseur des projets suivants, soient terminés ou en cours de projets :



**444 10<sup>e</sup> Avenue Nord**  
New York, NY 10001.  
USA



**Edgemere**  
1502 Chemin Lakeshore E.  
Oakville, Ontario, Canada



**51 Astor**  
25 Rue Cooper, New York,  
NY 10034, United States



**Tricentris, Lachute**  
Chemin Félix-Touchette,  
Lachute, Québec, Canada

## Ventes & Service :

Québec, Canada  
Tél. : (450) 621-2995  
Fax : (450) 621-4995

Lake Worth  
Florida, USA  
33467-5749

Toronto, Canada  
Tel. : +1 (647) 544-2995

[www.flofab.com](http://www.flofab.com)

SERVICE 24/7 : [parts@flofab.com](mailto:parts@flofab.com)

