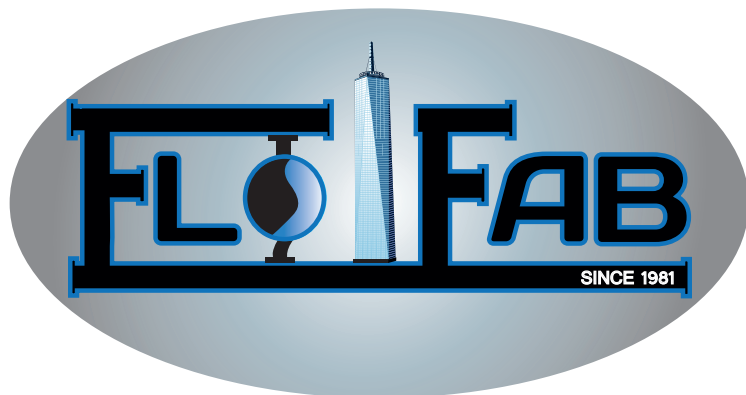


Manufacturier de POMPES, ÉCHANGEURS, RÉSERVOIRS et ACCESSOIRES HVAC.  
Centre de SERVICE après vente et atelier de RÉPARATION.



# Pompes à double aspiration

## Séries 4800/4900



[www.flofab.com](http://www.flofab.com)

001-cat-2017-dsscFR

# TABLE DES MATIÈRES

<b>CONSTRUCTION.....</b>	<b>2</b>
<b>CARACTÉRISTIQUES DU PRODUIT.....</b>	<b>3</b>
<b>INFORMATIONS DU PRODUIT.....</b>	<b>4</b>
<b>MODÈLES DISPONIBLES.....</b>	<b>5</b>
<b>TABLEAU DE PERFORMANCE.....</b>	<b>6</b>

## HISTOIRE

Flo Fab a été créé en 1981 par Denis Gauvreau, qui a maintenant 35 années d'expérience dans ce domaine. Le principal objectif de la société était de servir en tant que distributeur de plusieurs pompes différentes et d'accessoires HVAC pour fabricants. Cependant, Flo Fab s'est progressivement dissocié de ces fabricants afin d'offrir sa propre ligne de produits pour les entrepreneurs en plomberie et chauffage.

La gamme de produits Flo Fab a été créée et développée par Denis Gauvreau et constamment perfectionnée par Marc Gauvreau, Michelle Gauvreau ainsi que par une équipe d'ingénieurs et de dessinateurs. Les produits Flo Fab sont une combinaison de plusieurs modèles existants, de produits renommés et de nombreuses idées novatrices de quelques professionnels de nouvelle génération.

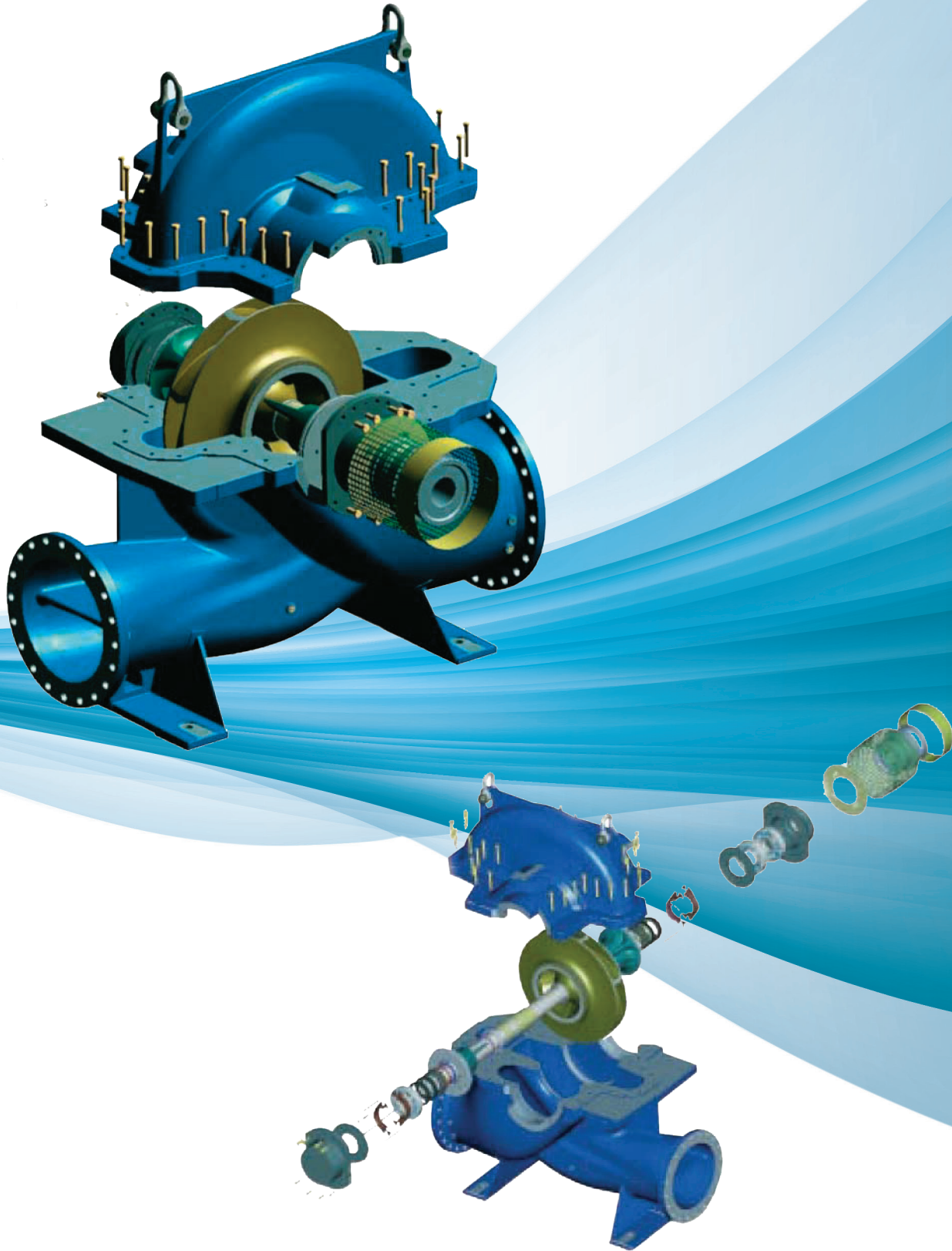
Au fil des ans, Flo Fab a acquis plusieurs sociétés, dont trois centres de service: MÉNARD, LÉONARD ÉLECTRIQUE et PMA. Cependant, AQUAPROFAB, une autre société achetée en 1999 par Flo Fab, a conservé son identité d'origine puisque les documents lui permettant de fabriquer des appareils à pression selon le code ASME avait déjà été enregistrée sous ce nom. En outre, en Mars 2001, Flo Fab a acheté de l'équipement, des dessins de fabrication et des schémas de IDEALCO, un fabricant de coquille et échangeurs de chaleur à tubes.

Les départements du service, des réparations, des ventes, de l'ingénierie, de la conception, de la production, du contrôle de la qualité, de la comptabilité et de l'administration de toutes les sociétés ci-dessus sont désormais regroupés dans le même lieu. Cela a permis à Flo Fab de conserver le personnel compétent et expérimenté de professionnels ayant des capacités variées et spécialisées qui travaillent en permanence sur l'amélioration de nos produits existants et futurs.

Flo Fab a grandi très rapidement et se compose désormais d'une large gamme de produits disponibles directement à partir du fabricant. Cela comprend les pompes et les forfaits de pompage, réservoirs, échangeurs de chaleur et accessoires hydrauliques. Ceci permet à l'entrepreneur en plomberie et chauffage de profiter des économies sans compromettre la qualité des produits.

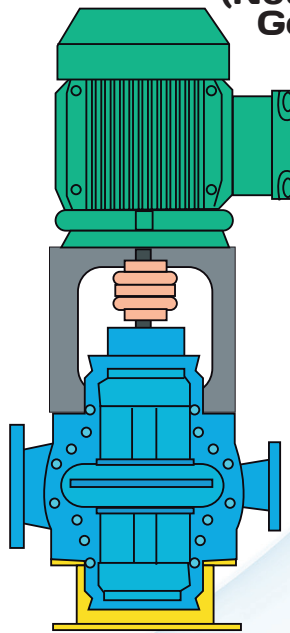


# • Construction

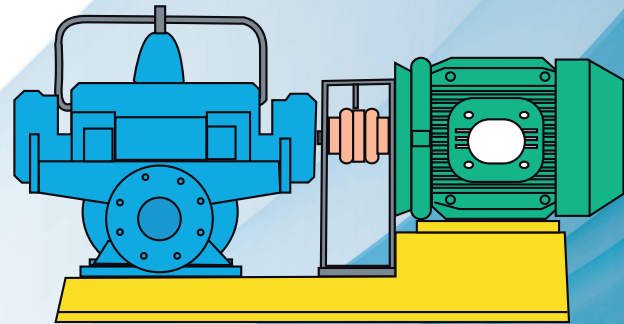


## • Caractéristiques du Produit

### Séries 4800/4900 V (Nouvelle Génération)



### Séries 4800/4900 H (Nouvelle Génération)



### Caractéristiques et Avantages

**Applications:** Les séries 4800/4900 sont des pompes à double aspiration qui sont le plus souvent utilisées pour les systèmes de chauffage ou de climatisation ainsi que pour d'autres applications industrielles. La volute séparée de façon axiale rend la série 4800/4900 facile d'entretien. L'inspection de l'assemblage rotatif est possible sans retirer la pompe de la tuyauterie. La partie supérieure se verrouille automatiquement lors de l'assemblage.

**Volute Innovatrice:** Optimisée hydrauliquement et disponible en plusieurs types de matériaux.

**Joints appropriés aux applications:** Les joints mécaniques sont spécialement conçus pour l'application désirée.

**Faible vibration:** Des roulements plus petits et des rotors plus courts pour une opération presque sans vibration.

**Composantes variables:** Les mêmes types de scellants et de roulements sont utilisés des deux côtés de la pompe.

**Impulseur plus puissant:** Une poussée axiale maximale pour un meilleur rendement.

**Roulements plus résistants:** Cloîtrés, lubrifiés en usine pour un rendement supérieur et durable.

### Données d'opération

**Dimensions:** (DN) 80 à 350 mm (3" to 14")

**Débit:** (Q) jusqu'à 1100L/s (17 000 USGPM)

**Pied de Tête:** (H) jusqu'à 600 PSI(4136 kPa), jusqu'à 190m (625 pi)

**Pression Maximale d'opération:** (P) jusqu'à 1204 kPa/175 PSI, 1720kPa/250 PSI

**Maximum Operating Temperature:** (t) jusqu'à 225°F/107°C, 250°F/120°C

**Vitesse:** (n) jusqu'à 3450 TPM

## ● Informations du Produit

### Caractéristiques de Construction

**Roulements:** L'arbre est constitué d'un alliage d'acier très robuste et résistant, tourné avec précision et polis. Les roulements à billes emploient des roulements de précision plus larges pour une meilleure résistance lorsque mis sous pression. Les roulements sont graissés en usine pour une résistance accrue et une meilleure durée de vie. Les roulements peuvent être retirés sans déranger la tuyauterie.

**Volute:** Volute double qui remplit deux principales fonctions: premièrement, réduit la pression de l'impulseur ce qui réduit la pression sur les roulements et les pertes d'énergie. Deuxièmement, augmente considérablement l'efficacité de la pompe sur une plus grande échelle de débit.

**Raccord:** De construction robuste pour un effort soutenu et prolongé ainsi qu'une meilleure durée de vie pour le moteur et la pompe. Opération discrète et silencieuse assurée. Une conception simple et facile d'installation, les raccords sont résistants à la saleté, aux abrasifs et à l'humidité. Aucun besoin de lubrification ou d'entretien. Le manchon non métallique agit comme barrière isolante entre la pompe et le moteur. Les raccords de protection sont inclus avec toutes les pompes.

**Motors:** La série 4800/4900 utilise uniquement des moteurs de la plus haute qualité, reconnus pour leur opération silencieuse. Les moteurs à roulements à billes sont standards. Disponible dans le 1150, 1750 et 3450 T.P.M. Les moteurs sont dimensionnés de façon à ce que le maximum de puissance utilisé par la pompe soit moindre que celle autorisée par la garantie du fabricant du moteur.

**Base:** La base est conçue d'une structure d'acier en couches.

**Connexions d'aspiration et de refoulement:** Localisées sur les côtés de la volute pour faciliter l'entretien et l'installation.

**Joints Mécaniques:** Spécialement conçus pour résister à des fluides à des températures pouvant aller jusqu'à 225°F / 107°C, 250°F / 120°C. La partie rotative en carbone et la partie stationnaire précisément chevauchées assurent une durée de vie accrue et une meilleure prévention des fuites. Une plaque d'accès à l'avant de la pompe facilite le remplacement lorsque nécessaire sans déranger la tuyauterie, les roulements, les raccords ou le moteur.

**Impulseur:** En bronze, cloîtré, spécialement conçu et hydrauliquement équilibré pour les pompes à double aspiration afin de leur donner un rendement supérieur.

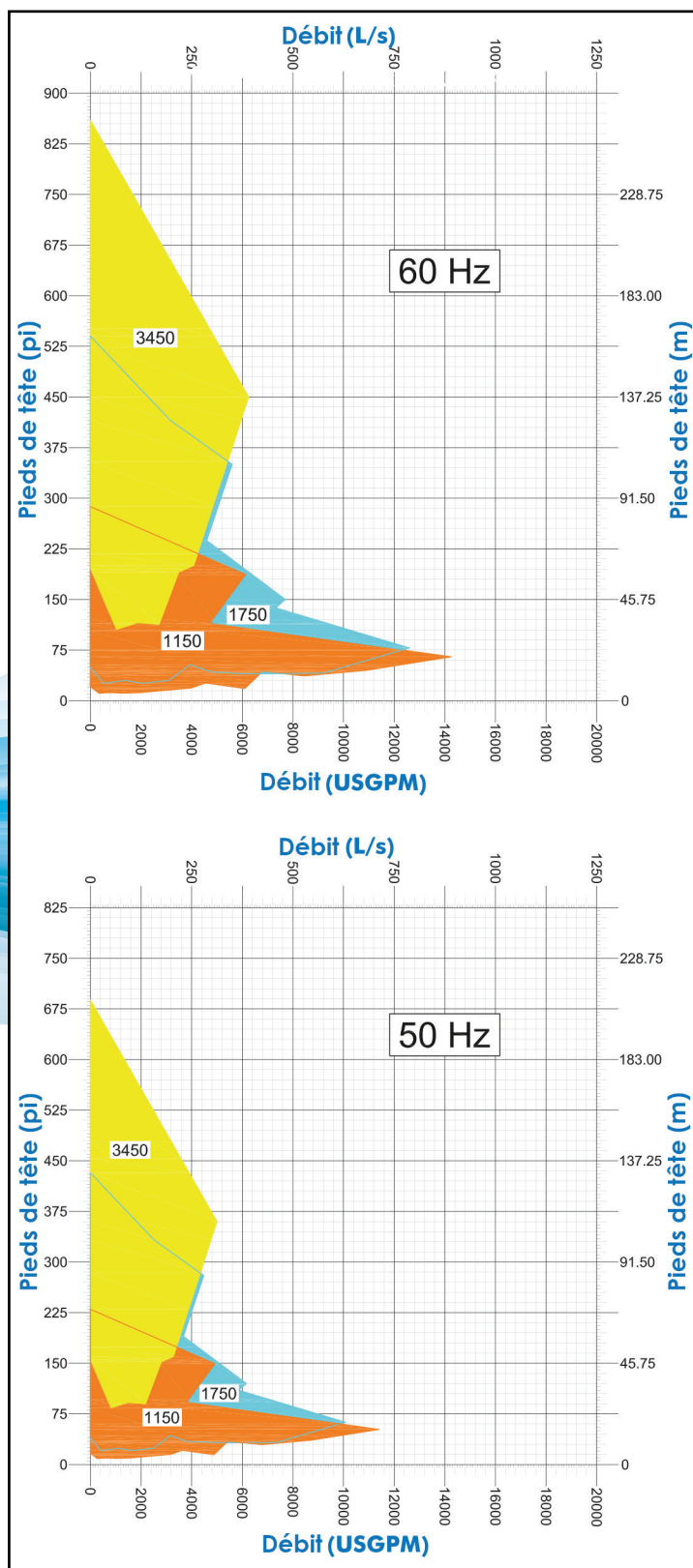
**Bagues d'usure:** Incluses avec toutes les pompes standards. Les bagues d'usure sont remplaçables et servent à protéger l'impulseur et la volute contre l'usure.

## • Modèles disponibles

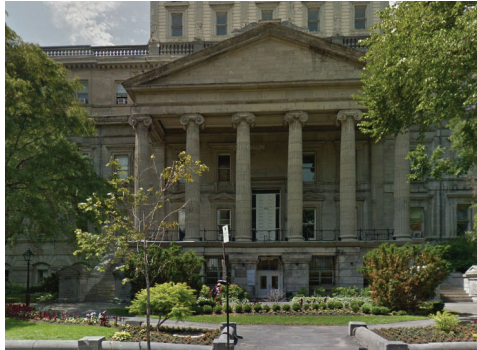
Models	1150 RPM			1750 RPM			3450 RPM		
	Débit Max. USGPM	Pieds de tête Min. (pi)	Pieds de tête Arrêt (pi)	Débit Max. USGPM	Pieds de tête Min. (pi)	Pieds de tête Arrêt (pi)	Débit Max. USGPM	Pieds de tête Min. (pi)	Pieds de tête Arrêt (pi)
<input type="checkbox"/> 5 X 3 - 8.4	435	17.5	34	660	41	79	1325	165	315
<input type="checkbox"/> 5 X 3 - 9.84	590	35	51,5	900	80	119	1800	325	475
<input type="checkbox"/> 5 X 3 - 13.58	525	57	87	800	130	203	1725	525	810
<input type="checkbox"/> 6 X 4 - 10.0	810	21	48	1240	49	111	2480	200	440
<input type="checkbox"/> 6 X 4 - 12.20	810	52	82	1225	120	190	2450	480	760
<input type="checkbox"/> 6 X 4 - 14.76	850	74	126	1300	170	294	3500	190	420
<input type="checkbox"/> 6 X 4 - 16.06	770	82	128	1130	192	295	6250	450	860
<input type="checkbox"/> 8 X 5 - 9.64	1155	21	45	1750	48	105	--	--	--
<input type="checkbox"/> 8 X 5 - 11.81	1380	37	69	2125	85	160	--	--	--
<input type="checkbox"/> 8 X 5 - 15.15	1500	75	102	2300	175	260	--	--	--
<input type="checkbox"/> 8 X 5 - 18.0	1440	140	180	2200	325	420	--	--	--
<input type="checkbox"/> 8 X 6 - 10.94	2125	27	60	3225	63	140	--	--	--
<input type="checkbox"/> 8 X 6 - 13.58	2050	49	93	3125	112	215	--	--	--
<input type="checkbox"/> 8 X 6 - 17.87	2300	110	157	3500	250	363	--	--	--
<input type="checkbox"/> 8 X 6 - 21.33	2550	170	235	3800	390	540	--	--	--
<input type="checkbox"/> 10 X 8 - 12.7	3400	37	90	5200	88	207	--	--	--
<input type="checkbox"/> 10 X 8 - 16.22	3175	80	128	4800	185	297	--	--	--
<input type="checkbox"/> 10 X 8 - 20.7	3700	152	215	5600	350	500	--	--	--
<input type="checkbox"/> 12 X 10 - 14,76	4400	47	108	7400	110	250	--	--	--
<input type="checkbox"/> 12 X 10 - 17.91	5000	65	158	7700	150	367	--	--	--
<input type="checkbox"/> 12 X 10 - 18.18	5650	100	174	8600	230	405	--	--	--
<input type="checkbox"/> 12 X 10 - 23.7	6150	187	287	--	--	--	--	--	--
<input type="checkbox"/> 12 X 12 - 12.12	5400	37	75	8100	73	175	--	--	--
<input type="checkbox"/> 14 X 12 - 13.3	4400	28	70	6700	67	161	--	--	--
<input type="checkbox"/> 16 X 12 - 17.32	8400	65	187	--	--	--	--	--	--
<input type="checkbox"/> 16 X 14 - 15.03	6350	34	95	12600	78	220	--	--	--
<input type="checkbox"/> 18 X 16 - 17.2	10625	59	127	--	--	--	--	--	--
<input type="checkbox"/> 20 X 20 - 15.2	10700	59	127	--	--	--	--	--	--
<input type="checkbox"/> 20 X 20 - 18.3	14250	65	140	--	--	--	--	--	--

● Tableau de Performance

Séries 4800 & 4900  
(Nouvelle Génération)



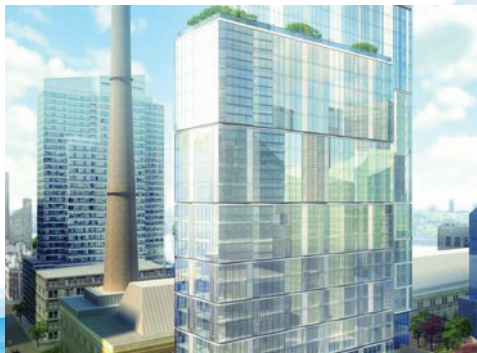
Nous sommes fier fournisseur des projets suivants, soient terminés ou en cours de projets :



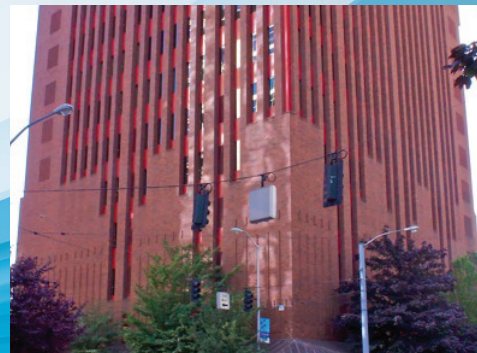
**Ville de Montréal**  
85 rue Notre-Dame E,  
Montréal, QC, CA



**Collège de Maisonneuve**  
3800 rue Sherbrooke E,  
Montréal, QC, CA



**Riverside Center Building 5**  
1 Avenue West End  
NY, US



**Building 2101**  
2101 2e Avenue, Seattle,  
Washington, Belltown

## Ventes & Service:

Québec, Canada  
Tel. : (450) 621-2995  
Fax : (450) 621-4995

Lake Worth  
Florida, USA  
33467-5749

Toronto, Canada  
Tel. : +1 (647) 544-2995

[www.flofab.com](http://www.flofab.com)

SERVICE 24/7 : [parts@flofab.com](mailto:parts@flofab.com)

